



**Portabilidade,  
resistência  
e robustez.**

Atendimento volante



**FUJIFILM**  
Value from Innovation

**SONOSITE**

## SONOSITE EDGE II VET | 03

Imagem aprimorada através das inovações do transdutor, inéditas da indústria, como o DirectClear™. Possui painel selado e *touchpad*, impedindo a entrada de líquidos e acúmulo de sujidades.

## SONOSITE SII | 07

Ideal para quem possui pequenos espaços, mantém as áreas movimentadas mais livres com um equipamento compacto e eficaz. Conector de transdutor duplo integrado, possibilitando alternar rapidamente entre tipos de exames\*.

\*Pesquisa Verispan 2008.

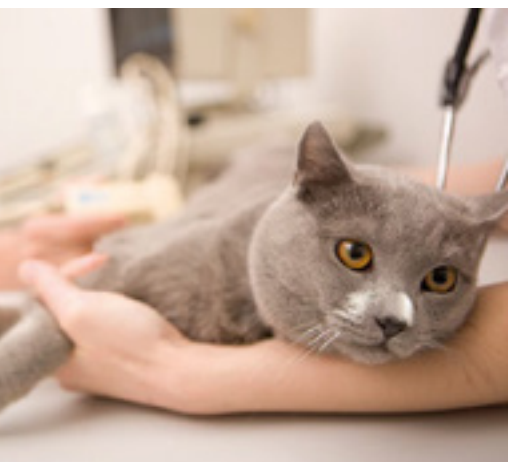


# SONOSITE Edge II



## QUALIDADE DE IMAGEM, EFICIÊNCIA, PORTABILIDADE E A LENDÁRIA DURABILIDADE DA SONOSITE

O Ultrassom SonoSite Edge II oferece uma experiência de imagem aprimorada através das inovações do transdutor, inéditas da indústria, como o DirectClear™ e a Tecnologia de Cabo Blindado. Por ser um SonoSite, o Edge II permanece fiel aos nossos pilares de design de durabilidade, confiança e facilidade de uso.



## QUALIDADE DE IMAGEM

Tecnologia DirectClear, que combina vários novos recursos de design para desempenho de imagens significativo. Você obtém a imagem que precisa no momento em que precisa.

## DURABILIDADE

O sobrevivente de um teste de queda de um metro foi reprojeto para um padrão ainda mais alto. O Edge II Vet suporta umidades e temperaturas extremas, e tem teclado resistente a fluidos.

## VISUALIZAÇÃO DA AGULHA

A tecnologia de perfil inclinada da SonoSite oferece uma visualização mais ampla para ajudar em todos os procedimentos de agulha guiada, especialmente os de agulha íngreme.

## PORTABILIDADE

Poderia ser necessário sacrificar a portabilidade para se obter a maior resolução de imagem de ultrassom, disponível em um ultrassom portátil. Mas o Edge II Vet tem menos de 4 quilos e é o mais compacto possível.

## EFICIÊNCIA

Da inicialização à varredura em menos de 25 segundos, nosso sistema apresenta imagens de diagnóstico mais rápido. Com uma interface de usuário que é simples, intuitiva e eficiente, o Edge II Vet produzirá as imagens com alta velocidade.

## GARANTIA

A garantia de cinco anos, líder na indústria, oferecida pela SonoSite inclui um empréstimo dentro de 24h, caso necessário, oferecendo anos de serviço sem preocupações.

## IMAGENS DE ANIMAIS DE PEQUENO PORTE

O Edge II Vet é um sistema de ultrassom robusto que oferece excelente capacidade de produção de imagens abdominais e cardíacas. Com design simples e elegante, o Edge II Vet é uma poderosa solução de diagnóstico por ultrassom para medicina veterinária de animais de pequeno porte.

## VER PARA CRER

- Transdutores com cabo blindado
- Exportação automática



Garantia de 5 anos

Tela com vidro antirreflexo para visualização em exteriores



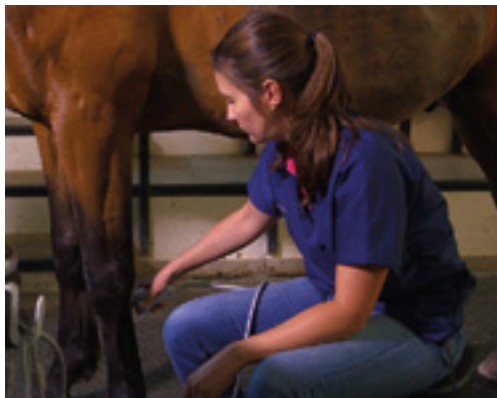
Teclado selado

Reguladores de controle de ganho

Núcleo de magnésio para durabilidade

Teclas táteis de perfil baixo





## TRANSDUTORES SONOSITE EDGE LL VET

A SonoSite projeta, fabrica e testa internamente transdutores pensando nas necessidades reais dos clientes. Nossos transdutores excedem as rigorosas especificações militares de testes de queda e foram construídos para resistir a choques e arranhões inevitáveis em qualquer prática veterinária agitada.



**HFL50x** ●  
15-6 MHz linear



**HFL38xi** ●  
13-6 MHz linear



**L25x** ●●●  
13-6 MHz linear



**C11x** ●  
8-5 MHz curva



**rC60xi** ●●●  
5-2 MHz curva



**rP19x** ●●  
5-1 MHz em fases

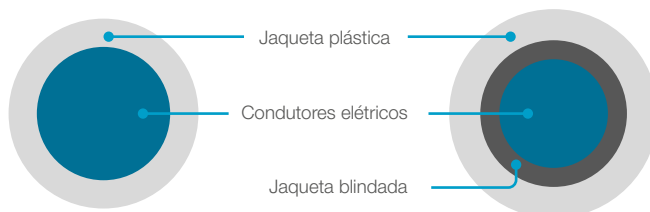
- Tecnologia DirectClear™
- Cabo blindado opcional
- Guias de agulhas e kits disponíveis (sob consulta)
- Guia de agulha transversal disponível (sob consulta)

## CABOS BLINDADOS

Surpreendente durabilidade como nunca antes vista. O ultrassom SonoSite Edge II Vet lidera novamente com cabos de transdutor capazes de suportar os perigos do seu trabalho. Projetado para resistir a pisadas, rodas ou torções, seu investimento está protegido. Disponível atualmente na maioria dos nossos transdutores veterinários.

Cabo standard

Cabo blindado



**Cabo blindado**

# FUJIFILM

**FUJIFILM do Brasil Ltda**

Alameda Santos, 1165 - salas 606 e 607 – São Paulo, SP - CEP: 01419-002

[www.fujifilm.com.br](http://www.fujifilm.com.br)

Blog: <https://blog.fujifilmbrasil.com.br>

[f](#) /FujifilmHealthcareBrasil | [@](#) @fujifilmhealthcarebrasil | [in](#) fujifilm-healthcare-brasil