

SONOSITE SII



O RITMO DA SUA ROTINA TRANSFORMADO, COM UM ULTRASSOM SIMPLES E INTELIGENTE

O SII aumenta sua eficiência através de uma interface intuitiva e ainda mais inteligente, que se adapta às suas necessidades de imagem. O ultrassom é portátil e pode ser usado em vários departamentos do hospital, inclusive em ambientes com espaço reduzido. Ouvimos nossos clientes e desenvolvemos o ultrassom SII para maximizar a produtividade de sua rotina e simplesmente oferecer a melhor assistência ao paciente.





HFL38xi – Veia jugular interna



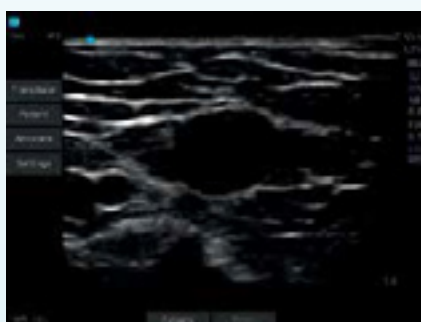
HFL38xi – Plexo braquial supraclavicular



rP19x – Janela cardíaca



HFL38xi – Plexo braquial interescalênico



L25x – Veia basílica



rC60xi – Veia porta

VISUALIZAÇÃO CLARAMENTE APERFEIÇOADA

ALTA SENSIBILIDADE DE COR

Através de um design *dual flex* e de lentes finas, combinado com novos avanços na otimização de imagem, o HFL38xi apresenta melhorias para aumentar a penetração, nitidez e sensibilidade de cor. Agora a visualização de vasos e nervos está aprimorada tanto para guiar procedimento quanto para análise de fluxo.

EXPERIÊNCIA DA IMAGEM OTIMIZADA

A Tecnologia DirectClear™ é um processo original pendente de patente, que melhora a performance do transdutor:

- Melhoria na penetração e na resolução de contraste. Diferentemente dos transdutores convencionais da SonoSite, um material mais eficiente foi incorporado no design, que permite a geração de mais sinais acústicos. Em paralelo, uma camada refletiva foi adicionada, para reduzir a perda desse sinal, quando é transmitida para o paciente;
- Resolução aprimorada de detalhes: uma camada adicional foi instalada para fornecer melhor acoplamento acústico entre o transdutor e o paciente, aumentando a habilidade de determinar pequenas estruturas e ajudar na confiança do seu diagnóstico.

INTELIGÊNCIA INSPIRADA POR VOCÊ



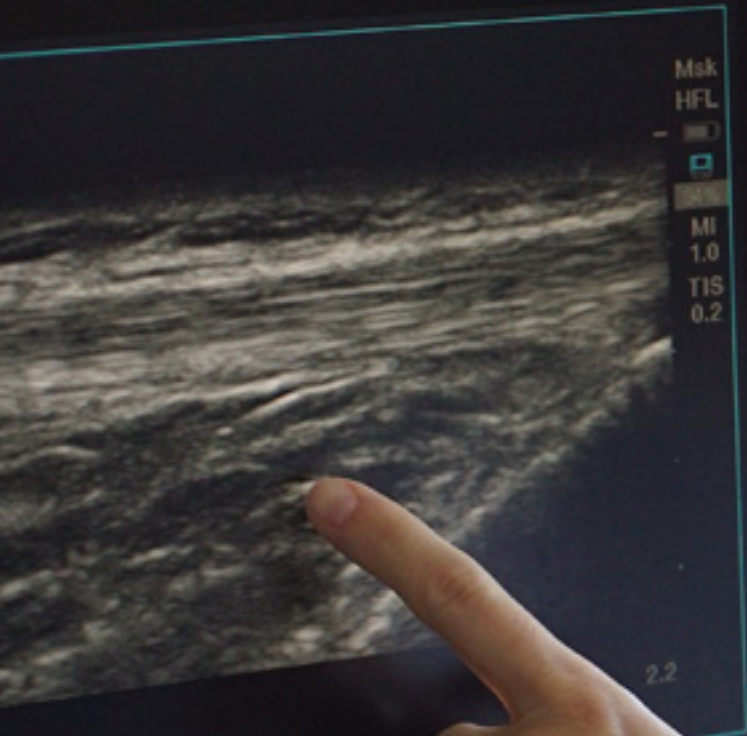
- A** Menu *touchscreen* que se adapta automaticamente às suas necessidades.
- B** Botões táteis para controle de ganho e profundidade.
- C** *Trackpad* virtual exibido somente quando necessário.
- D** Controle flexível de medição, zoom e caixa de cores através do *trackpad* virtual ou *touchscreen*.
- E** Fácil acesso aos controles mais comumente usados (Modo de Imagem, Imprimir, Salvar).
- F** Conector duplo de transdutor integrado: alterne tipos de exame ou transdutores com dois toques na tela.

FLUXO DE TRABALHO ESTENDIDO DO SISTEMA AO SUPORTE

- G** Gaveta que pode ser trancada, com bandeja atrás do sistema.
- H** Suporte de gel exclusivo.
- I** Suporte de transdutores elevados.
- J** Ampla cesta de armazenamento.



SonoSite



AUMENTO
DA EFICIÊNCIA

SONOSITE SII TRANSDUTORES

L38xi ●●



10-5 MHz Linear

Aplicações: pulmão, nervo, pequenas partes, arterial e venoso.

Profundidade de varredura: 9 cm.

HFL38xi ●



13-6 MHz Linear

Aplicações: mama, pulmão, musculoesquelético, nervo, pequenas partes, arterial e venoso.

Profundidade de varredura: 6 cm.

HFL50x ●



15-6 MHz Linear

Aplicações: mama, musculoesquelético, nervo e pequenas partes.

Profundidade de varredura: 6 cm.

L25x ●●



13-6 MHz Linear

Aplicações: pulmão, musculoesquelético, nervo, superficial, arterial, venoso e oftálmico.

Profundidade de varredura: 6 cm.

C11x



8-5 MHz Convexo

Aplicações: abdominal, neonatal, nervo, arterial, venoso e cardiologia (vet).

Profundidade de varredura: 13,5 cm.

rC60xi ●●●



5-2 MHz Convexo

Aplicações: abdominal, musculoesquelético, nervo, obstetria e ginecologia.

Profundidade de varredura: 30 cm.

ICTx ●



8-5 MHz Convexo

Aplicações: obstetria e ginecologia.

Profundidade de varredura: 13 cm.

rP19x ●●



5-1 MHz Setorial

Aplicações: abdominal, cardiologia, pulmão, obstetria, orbital e TCD.

Profundidade de varredura: 35 cm.

P10x ●



8-4 MHz Setorial

Aplicações: abdominal pediátrico, cardiologia pediátrica/neonatal e transfontanela.

Profundidade de varredura: 14 cm.

HSL25x



13-6 MHz Linear

Aplicações: pulmão, musculoesquelético, nervo, superficial, arterial, venoso e oftálmico.

Profundidade de varredura: 6 cm.

C35x ●



8-3 MHz Convexo

Aplicações: abdominal, musculoesquelético, nervo, obstetria e coluna.

Profundidade de varredura: 15 cm.

C8x ●



8-5 MHz Convexo

Aplicações: próstata.

Profundidade de varredura: 11,5 cm.

P11x



10-5 MHz Setorial

Aplicações: venoso e vascular.

Profundidade de varredura: 12 cm.

- Tecnologia DirectClear™
- Cabo blindado opcional
- Guias de agulhas e kits disponíveis (sob consulta)
- Guia de agulha transversa disponível (sob consulta)

ESPECIFICAÇÕES DO ULTRASSOM

Peso: 5,70 kg com bateria;

Dimensões: 17,6" x 11,5" x 4,8"
44,7 cm x 29,3 cm x 12,3 cm;

Tela: LCD diagonal com 12,1"/30,7 cm (NTSC ou PAL) com camada de vidro quimicamente tratada;

Ângulos de Visão: 85 graus acima/abaixo/esquerda/direita;

Arquitetura: banda larga totalmente digital;

Faixa dinâmica: até 165 dB;

Escala de cinza: 256 tons;

Diretriz HIPPA: conjunto de ferramentas abrangente.

OPÇÕES DE MONTAGEM

Video Electronics Standards Association (VESA™);

Montagem: 2,9" x 2,9" / 75mm x 75mm e 3,9" x 3,9" / 100mm x 100mm.

PROCESSAMENTO DE IMAGEM

SonoADAPT™ Otimização de Tecido;

SonoHD™ Tecnologia de Imagem;

Imagem Dual, Imagem Duplex, capacidade 2x pan. zoom, faixa dinâmica e ganho;

Tecnologia ColorHD™.

PERFIL DE AGULHA INCLINADO

C35x – nervo, MSK e coluna;

HFL38xi – nervo, MSK, mama, pequenas partes, arterial e venoso;

HFL50x – nervo, MSK, mama e pequenas partes;

L25x – nervo, MSK, arterial e venoso;

HSL25x – nervo, MSK, arterial e venoso;

L38xi – nervo;

rC60xi – nervo e MSK.

INTERFACE DO USUÁRIO E CONTROLES PROGRAMÁVEIS

Controle de ganho através de botão tátil: total, próximo e distante;

Controle de profundidade via botão tátil;

Tela touchscreen adaptável com menus otimizados ao estado atual do sistema;

Fácil acesso aos controles comumente usados no touch pad capacitivo (descongelar/congelar, modos de imagem, imprimir, salvar clipe e salvar imagem);

Controle *Touchscreen* para medições, zoom e caixa de cores (*track pad* virtual também disponível).

TRANSDUTORES

Banda larga e multifrequencial:

Tecnologia DirectClear™;

Tecnologia de cabo blindado (opcional no rC60xi, rP19x, L38xi);

Linear, convexo e setorial;

TEE multiplanar e microconvexo;

Marcador de linha central para transdutores lineares;

Tipos de exames: abdominal, mama, cardiologia, ginecologia, pulmão, musculoesquelético, neonatal, nervo, obstetria, oftálmico, pequenas partes, superficial, arterial e venoso;

Conector duplo de transdutor incorporado com função alternar com 2 toques.

DURABILIDADE

Teste de queda de 91,4 cm.

CÁLCULOS DE APLICAÇÃO ESPECÍFICA

Obstetria/Ginecologia/Fertilidade:

medição do diâmetro/elipse, volume, medição de 10 folículos, peso fetal estimado, data estabelecida para o parto, idade gestacional, último período menstrual, vários autores selecionados pelo usuário, proporções, índice de fluido amniótico, relatório do paciente, medição do úmero e da tibia e gráficos;

Arterial: diâmetro/elipse/medidas de traçado/envelopamento, volume de fluxo, diâmetro percentual e redução de área, relatório do paciente;

Cardíaco: fração de ejeção, medidas de volume, regra de Simpson's, índice de colapsabilidade da VCI, volume AE/AD, TAPSE, habilidade de verificar fração de ejeção e fração de encurtamento simultaneamente.

ARMAZENAMENTO DE IMAGENS E CLIPES/ANÁLISE

16 de GB capacidade de memória interna Flash;

Capacidade de armazenamento de mais de 500 pacientes;

Capacidade de armazenamento de clipe (duração máxima do clipe: 60 segundos);

Botão alternador para iniciar e parar salvamento de cliques;

Autoexportar USB;

Dados do paciente encriptados no sistema;

Análise de cine de até 255 imagens quadro a quadro.

FERRAMENTAS DE MEDIDA, SÍMBOLOS E ANOTAÇÕES

2D: medidas de distância, elipse e traço manual;

Modo M: medidas de distância e tempo, cálculo da frequência cardíaca;

Texto e símbolos selecionáveis pelo usuário;

Anotações específicas por aplicação e definidas pelo usuário;

Diretrizes para biópsias.

CONECTIVIDADE (GERENCIAMENTO DE DADOS EXTERNOS)

SonoSite Software de Arquivamento de Dados do Paciente (PDAS para comunicação *wireless* ou cabeada, gerenciamento de relatório);

Gerenciamento de Imagem DICOM® (TCP/IP): Print e Store, Modalidade WorkList, Modalidade Storage Commit, Modalidade Perform Procedure Step (MPPS);

Capacidade de transferência direta para mídia de armazenamento em massa removível USB 2.0 (compatível com PC e MAC);

Formatos exportados suportados: MPEG-4 (H.264), JPEG, BMP e HTML.

CONECTIVIDADE (PORTAS DO EQUIPAMENTO)

Saída HDMI para monitor externo;

Saída de vídeo composto (NTSC/PAL) para impressora de vídeo;

Saída de áudio;

Alto-falantes integrados;

Transferência de imagens/dados Ethernet ou *wireless*;

3 portas USB.

FONTE DE ALIMENTAÇÃO

O ultrassom opera por bateria ou alimentação de CA;

Bateria de íon de lítio recarregável;

CA: adaptador universal, 100-240 VAC, entrada de 50/60 Hz, saída de 15 VDC;

Menos de 25 segundos desde ligar o equipamento até o escaneamento.

CARRINHO DO SII E PERIFÉRICOS

Ajuste hidráulico de altura, prateleira para impressora;

Suportes de transdutores elevados;

Suporte exclusivo para gel;

Bandeja com gaveta atrás do sistema;

Cesta grande de fácil remoção para limpeza (segunda cesta opcional);

Dispositivo fixador de cabo;

Ganchos para gerenciamento de cabos auxiliares;

PowerPark e PowerPack opcionais.

PERIFÉRICOS OPCIONAIS

Impressora: preto e branco ou colorido para uso médico;

Dispositivos externos de entrada de dados: leitor de código de barras.

Bluetooth é uma marca registrada da Bluetooth SIG, Inc.

MAC é uma marca comercial da Apple Inc., registrada nos EUA e em outros países.

DICOM é a marca comercial registrada da Associação Nacional de Fabricantes de Produtos Elétricos para a publicação de normas referentes à comunicação digital de informações médicas.

FUJIFILM

FUJIFILM do Brasil Ltda

Alameda Santos, 1165 - salas 606 e 607 – São Paulo, SP - CEP: 01419-002

www.fujifilm.com.br

[/FujifilmHealthcareBrasil](#) | [@fujifilmhealthcarebrasil](#) | [fujifilm-healthcare-brasil](#)